

# GUÍA DE PASAJEROS

ANGAMOS

Dirección Villa el  
Andén Sur

PARA NOSOTROS,  
SU SEGURIDAD ES  
LO PRIMERO.



Metro  
de Lima

contigo  
somos  
mejores

## Mensaje de LÍNEA 1

Viaja seguro en LÍNEA 1 del Metro de Lima .....1

## COVID - 19

Por tu seguridad.....2

## Viajando en LÍNEA 1

Requerimientos generales .....6

## Seguridad

Puertas de entrada / salida .....9

Escaleras eléctricas / escaleras .....11

Ascensores .....13

En el andén .....15

Dentro del tren .....17

Personas con movilidad reducida (PMR) .....19

## Emergencias

En la estación .....21

En el andén .....23

Dentro del tren .....25

Procedimientos de emergencia .....27

En caso de presencia de fuego .....29

## Información

Objetos peligrosos .....30

Seguridad en LÍNEA 1.....31

Mapa del sistema .....32

Tarjetas y tarifas .....35

Cultura LÍNEA 1 ..... 37

## Viaja seguro en LÍNEA 1 del Metro de Lima

Para LÍNEA 1, la seguridad de sus pasajeros es lo más importante.

Somos el medio de transporte más confiable, moderno y seguro de la ciudad.

Mantener un sistema de trenes seguro requiere, no sólo de nuestra dedicación, sino también de tu apoyo y cooperación.

Esta guía te proporcionará información necesaria sobre las recomendaciones de seguridad en LÍNEA 1, y te ayudará a comprender cómo puedes contribuir a lograr un viaje seguro, tanto para ti, como para otros pasajeros.

Tu comprensión y cooperación nos ayudarán a mejorar la conciencia de seguridad en LÍNEA 1.

Así como nos empeñamos por seguir mejorando, te invitamos a que nos ayudes a mantener un sistema seguro y que nos hagas llegar cualquier comentario o sugerencia a través de nuestra web: [www.lineauno.pe](http://www.lineauno.pe).

Contamos con tu apoyo para hacer de cada viaje en LÍNEA 1 seguro y agradable.

Más información  
<https://www.lineauno.pe>



/Lineauno.pe /Lineaunope /Lineaunope

**POR TU SEGURIDAD, EN LOS ASCENSORES, SOLO PUEDEN ENTRAR 2 PERSONAS. DEBES COLOCARTE MIRANDO A LA PARED SIN TOCARLA Y A UN METRO DE DISTANCIA DE LOS DEMÁS.**



• Recuerda que el ascensor es solo para PREFERENCIALES



**SI NECITAS SILLA DE RUEDAS PARA MOVILIZARTE Y DEBES USAR EL ASCENSOR, SOLO PODRÁS SUBIR TÚ Y UN ACOMPAÑANTE MÁS.**



**RECUERDA: SE ENCUENTRA PROHIBIDO COMER EN ESTACIONES Y TRENES**

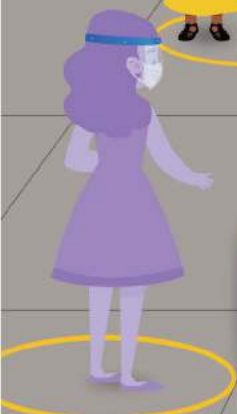
**POR SU SEGURIDAD, NO OLVIDEN DE MANTENER LA DISTANCIA SOCIAL DE UN METRO Y RESPETAR LAS FILAS DE INGRESO A LAS ESTACIONES.**



• Respeta la cuota de ingreso a la estación. Ésta se ha calculado para evitar aglomeraciones.



**¡AY, PERDÓN FLOR!, ME OLVIDÉ QUE NO PUEDO TOCARME EL ROSTRO. JIJJI.**



**SI TODOS Y TODAS NOS ESFORZAMOS POR CUMPLIR LAS REGLAS, VIAJAREMOS SEGUROS Y SOBRE TODO SALUDABLES.**



**POR TU SEGURIDAD** Y POR RECOMENDACIONES DE NUESTRAS AUTORIDADES, ES NECESARIO CUMPLIR NUEVAS MEDIDAS CUANDO VIAJES CON NOSOTROS. TE PEDIMOS SEGUIR ESTAS RECOMENDACIONES PARA QUE VIAJES TRANQUILO, CUIDÁNDOTE Y CUIDANDO A LOS DEMÁS.

AL SALIR DE CASA, SIEMPRE DEBES USAR DOBLE MASCARILLA Y PROTECTOR FACIAL. SU USO ES OBLIGATORIO.



LÁVATE LAS MANOS CON AGUA Y CON JABÓN POR 20 SEGUNDOS ANTES Y DESPUÉS DE USAR EL METRO.

SIEMPRE SAL DE CASA CON TU DOCUMENTO DE IDENTIDAD Y TU PERMISO PARA TRANSITAR.

SIEMPRE MANTEN 1 METRO DE DISTANCIA CON CUALQUIER PERSONA, EN ESPECIAL EN EL INGRESO DE LA ESTACIÓN Y EL ANDÉN.

EVITA TOCAR LAS PUERTAS PARA SALIR O PARA ENTRAR AL TREN. AHORA SE ABREN AUTOMÁTICAMENTE.

AL SALIR DE CASA, SIEMPRE DEBES USAR DOBLE MASCARILLA Y PROTECTOR FACIAL. SU USO ES OBLIGATORIO.

AL ESTORNUDAR O TOSER, CÚBRETE LA NARIZ Y BOCA CON EL ANTEBRAZO. EVITA TOCARTE LA CARA

SE ENCUENTRA PROHIBIDO HABLAR POR CELULAR Y COMER EN ESTACIONES Y TRENES.

ES OBLIGATORIO RESPETAR LA UBICACIÓN Y LA DIRECCIÓN DE LAS SEÑALES QUE ESTÁN EN EL PISO DE LOS TRENES.

- Evita viajar si tienes resfriado o fiebre. Es por tu seguridad y la de los demás.
- Se restringirá el acceso o permanencia en el sistema, si el pasajero incumple el uso de la doble mascarilla y protector facial obligatorio.



### BULTOS PERMITIDOS

EN HORAS DE MAYOR AFLUENCIA (*)	RESTO DEL DÍA
<ul style="list-style-type: none"> <li>Sillas y coches portabebes</li> <li>Mochilas</li> <li>Porta laptops y similares</li> <li>Bolsos de mano</li> </ul>	

(\*) Lunes a sábado de 06:00 am a 10:00 am y de 05:00 pm a 09:00 pm.

Recuerda, un solo bulto por persona.

SI VIAJAS CON UN COCHE DE BEBÉ, EN SILLA DE RUEDAS, BASTÓN, ANDADOR O ALGÚN APARATO DE ASISTENCIA DE MOVILIDAD, USA SIEMPRE EL ASCENSOR.

**Estos objetos están prohibidos dentro del sistema:**

- Cualquier equipaje o bulto que no cumpla con lo indicado líneas arriba.
- Objetos pesados que podrían ser peligrosos o que puedan ocasionar molestias a otros pasajeros.
- Coches de bebé cargados de objetos.
- Animales, pájaros o ganado, a excepción de perros guías y mascotas en cajas especiales, como se indica arriba.
- Objetos peligrosos o inflamables, pintura, thinner, gas presurizado, gas licuado de petróleo, kerosene (ver página 26).
- No traer globos metálicos dentro del sistema.



- Ten especial cuidado con los niños y personas mayores.
- Ten especial cuidado durante climas húmedos, el piso podría estar resbaloso.
- Evita distraerte con el celular mientras caminas, podrías causar un accidente.
- Cuida tus pertenencias, en especial si ocupan espacio y si tienen bordes filudos o punzocortantes, para evitar hacerle daño a otros pasajeros.
- Contáctate con el personal de LÍNEA 1 si necesitas ayuda o asistencia, e infórmale inmediatamente en caso de un accidente o emergencia.

Dirección Bayóvar  
Andén Norte

**GAMARRA**

Dirección Villa el Salvador  
Andén Sur



Atención Preferencial



NO TE QUEDES PARADO O ESPERANDO EN LA ZONA DE INGRESO.

24°C 14:19  
Cuando uses las escaleras eléctricas, mantén la ropa holgada lejos de los escalones y bordes.

NO CORRAS A TRAVÉS DEL TORNIQUETE.

RESPECTA LA ATENCIÓN PREFERENCIAL. SIEMPRE DA PRIORIDAD DE PASO A LOS PASAJEROS PREFERENCIALES.

SIEMPRE SOSTÉN DE LA MANO A NIÑOS Y NIÑAS PEQUEÑOS.

Antes de pasar por el torniquete de entrada:

- Por su seguridad, luego de validar la tarjeta en la lectora de torniquetes y tengamos confirmación de ingreso\* al prenderse la flecha verde, hacer su ingreso girando con cuidado el brazo del torniquete.

Antes de pasar por el torniquete de salida:

- Pasa tu tarjeta por la lectora y asegúrate que se prenda la flecha verde para salir.



\*Luego de una validación correcta tenemos un tiempo limitado para poder ingresar.

Antes de pasar por la entrada / salida especial preferente:

- Espera detrás de la línea amarilla hasta que esté libre.
- **Entrada:** Coloca tu tarjeta sobre la lectora.
- **Salida:** Coloca tu tarjeta sobre la lectora.
- Asegúrate que las pantallas muestren la flecha VERDE y que la puerta se haya abierto.
- Camina directo a través de la puerta.

Por tu seguridad, si ingresas al sistema acompañado de menores de edad utilizando carritos, andadores y triciclos, ya sea con empuje o mecánicos (correpasillos):

- Vigíalos en todo momento y nunca te separes de ellos.
- Evitemos usarlos dentro del andén para no generar accidentes con graves consecuencias.
- Al ingresar y salir del tren, debemos levantarlo para evitar que se quede atascado.



Reglas generales de seguridad en escaleras:

- Siempre sostente del pasamanos.
- Nunca corras, juegues o saltes.
- No te inclines hacia los costados o te apoyes en el pasamanos.
- No te quedes parado ni te detengas en el área al final o comienzo de las escaleras.
- En caso de emergencia, presiona inmediatamente el botón de PARE / STOP de las escaleras eléctricas.



MANTENTE LEJOS DE LOS BORDES, EN ESPECIAL SI ESTÁS USANDO ROPA HOLGADA, SANDALIAS, CROCS O BALERINAS.

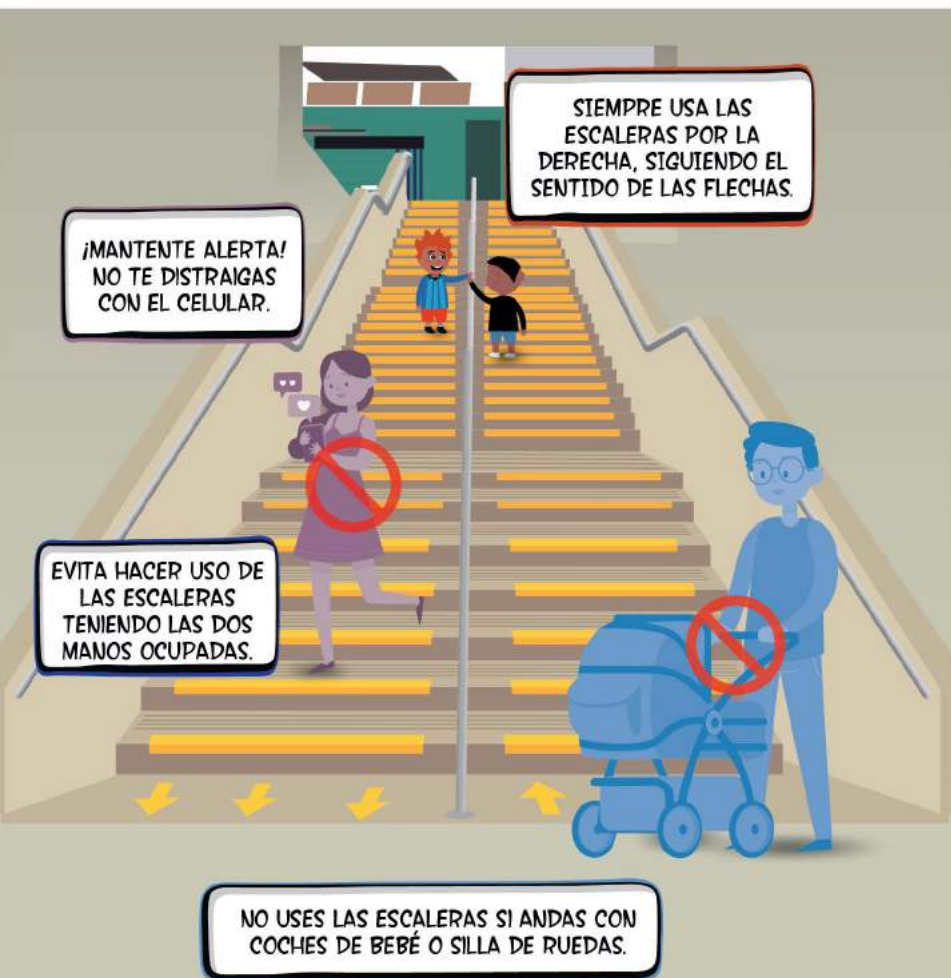


SIEMPRE USA LAS ESCALERAS POR LA DERECHA, SIGUIENDO EL SENTIDO DE LAS FLECHAS.

¡MANTENTE ALERTA! NO TE DISTRAIGAS CON EL CELULAR.

EVITA HACER USO DE LAS ESCALERAS TENIENDO LAS DOS MANOS OCUPADAS.

NO USES LAS ESCALERAS SI ANDAS CON COCHES DE BEBÉ O SILLA DE RUEDAS.



CUANDO SALGAS DE LAS ESCALERAS ELÉCTRICAS, PISA CON CUIDADO Y MÚEVETE INMEDIATAMENTE, DEJANDO LIBRE EL ÁREA DE SALIDA.

CUANDO ENTRES A LAS ESCALERAS ELÉCTRICAS TEN CUIDADO CON LOS NIÑOS Y NIÑAS Y OFRECE AYUDA A LOS ADULTOS MAYORES.

SIEMPRE MANTÉN TU DERECHA EN LAS ESCALERAS ELÉCTRICAS Y DEJA LIBRE LA IZQUIERDA PARA LOS PASAJEROS QUE DECIDAN CAMINAR.

NUNCA CORRAS, JUEGUES O SALTES.

- Si tienes movilidad reducida utiliza el ascensor.
- Si tienes un coche usa el ascensor.
- Prohibido llevar coches con carga o maletas rodantes.
- Es obligatorio el uso del pasamanos.
- Prohibido jugar en las barandas.
- Prohibido colocar los pies en los bordes o capillos.
- Prohibido correr o salir en las escaleras.
- Prohibido sentarte en las escaleras.
- Prohibido hacer uso de las escaleras teniendo las dos manos ocupadas.





El ascensor es de uso exclusivo para pasajeros preferenciales:

- Adultos mayores.
- Personas con bebé en brazos o coche.
- Mujeres embarazadas.
- Personas con movilidad reducida.



Quando utilices el ascensor:

- No superes la capacidad máxima (2 personas).
- Da un paso atrás y mantente lejos de la puerta del ascensor.
- Mantén tus pertenencias lejos de la puerta.
- No fuerces la puerta del ascensor para abrirla.
- Si el ascensor se detiene entre los pisos o las puertas no se abren, presiona el botón de emergencia, mantén la calma y espera la ayuda.



- Siempre da prioridad a lo pasajeros que lo necesiten.
- Permite que los pasajeros salgan antes de entrar.

OBSTRUIR EL CIERRE DE PUERTAS AL ENTRAR O SALIR DEL TREN PONE EN RIESGO DE TU VIDA. CUANDO ESCUCHES LA LAERTA DE CIERRE DE PUERTAS, ESPERA AL PRÓXIMO TREN.

**CUANDO ESTÉS ABORDANDO EL TREN:**  
- PERMITE SALIR ANTES DE ENTRAR.  
- TEN CUIDADO CON EL ESPACIO ENTRE LA PLATAFORMA Y EL TREN.  
- NO BLOQUEES LAS PUERTAS DEL TREN CUANDO SE ESTÉN CERRANDO.

**SI TUS PERTENENCIAS SON ATRAPADAS POR LAS PUERTAS DEL TREN Y SE COMIENZA A MOVER:**  
- SUÉLTALAS INMEDIATAMENTE.  
- PIDE AYUDA AL PERSONAL DE LÍNEA 1.

NO MANTENGAS TU MIRADA SOLO EN TU CELULAR CUANDO CAMINES.

SIEMPRE AGARRA DE LA MANO A NIÑAS Y NIÑOS PEQUEÑOS.

Metro de Lima



- Nunca, bajo ninguna circunstancia, ingreses a la vía o traspases las barreras a los extremos del andén.
- Si necesitas ayuda o asistencia, usa el botón de emergencia SOS ubicado al medio del andén, para comunicarte con el personal de LÍNEA 1.





CEDE EL ASIENTO A LOS PASAJEROS PREFERENCIALES.


PROHIBIDO INGRESAR A LA VÍA FÉRREA, BAJO PENA DE CÁRCEL (ART. 283° DEL CÓDIGO PENAL)

MANTENTE ALERTA Y PRESTA ATENCIÓN A LOS MENSAJES Y SEÑALES DEL SISTEMA Y PERSONAL DE LÍNEA 1.

PON EL FRENO Y SEGURO A TU COCHE CUANDO ESTÉS ESPERANDO EL TREN Y SIEMPRE TEN LOS OJOS EN TU BEBÉ.

LOS NIÑOS SIEMPRE DEBEN IR AGARRADOS DE LA MANO, EN ESPECIAL EN EL ANDÉN.

ESPERA DETRÁS DE LA LÍNEA AMARILLA.



- Espera el tren ordenadamente detrás de la línea amarilla.
- Asegúrate que todas tus pertenencias estén detrás de la línea amarilla también.
- Ten especial cuidado durante el clima húmedo, pues el piso puede estar resbaloso.

ASEGÚRATE QUE TU CUERPO, CARTERA, MOCHILA, O CUALQUIER OTRA PERTENENCIA, NO INTERRUMPA EL CIERRE DE LAS PUERTAS.



SIEMPRE MANTENTE SUJETO AL PASAMANOS CUANDO EL TREN ESTÉ EN MOVIMIENTO.

OFRECE TU ASIENTO A CUALQUIERA QUE LO NECESITE, EN ESPECIAL A LOS PASAJEROS PREFERENCIALES.

PRESTA ATENCIÓN A LOS ANUNCIOS SONOROS DENTRO DEL TREN.

EVITA COMER DENTRO DE LOS TRENES O EN EL SISTEMA.

SIEMPRE ESCUCHA MÚSICA CON AUDÍFONOS.

MANTENTE LEJOS DE LAS PUERTAS; MANTÉN LAS MANOS Y DEDOS LEJOS DEL ESPACIO ENTRE EL TREN Y LAS PUERTAS.

SI LLEVAS MOCHILA, LLÉVALA AL FRENTE PARA NO INCOMODAR A LOS DEMÁS.



- Ante una contingencia, el tren es el lugar más seguro. Sigue las indicaciones del personal.
- Siempre camina hacia el centro del tren. No te quedes por la puerta.
- No te apoyes en los pasamanos o te sientes en el piso del tren.
- Coloca tus bultos en las áreas asignadas y no los dejes donde podría causar una obstrucción.

- En caso de EMERGENCIA: presionar el botón para comunicarte con el conductor.
- Si te sientes mal, busca asistencia con el personal de LÍNEA 1 en la siguiente estación.

## En la estación:

- Los pasajeros en silla de ruedas motorizada deben utilizarla a una velocidad equivalente a la de caminar.
- Los pasajeros en silla de ruedas deben usar el ascensor para moverse entre pisos. No deben usar las escaleras.

LOS PASAJEROS EN SILLA DE RUEDAS PUEDEN SOLICITAR ASISTENCIA AL PERSONAL DE LA ESTACIÓN.



SI EL ASCENSOR O EL SALVAESCALERAS DE LA ESTACIÓN NO FUNCIONA, PIDE AYUDA AL PERSONAL.

LOS PASAJEROS EN SILLA DE RUEDAS DEBEN TENER CUIDADO AL ACERCARSE A PILARES O MUROS EN ESQUINAS PARA EVITAR ACCIDENTES.



## Viajando en tren:

- Un miembro del personal te asistirá al subir y te ubicará en el espacio determinado para sillas.
- Ten cuidado con el espacio entre el tren y la plataforma.
- Luego de abordar, siempre estaciona y asegura tu silla en el espacio multipropósito ubicado en los coches de los extremos.

## Prohibido transitar con:



- Solo puedes ingresar con skate, patines o scooter si estos están guardados en una mochila o maleta que cumpla con los tamaños permitidos.
- Deben pasar por el medidor de bultos que se encuentra en el ingreso de las estaciones.



- Los pasajeros que utilicen silla de ruedas o silla de ruedas motorizada deben ser personas con movilidad reducida o personas con discapacidad.
- Un niño que use silla de ruedas o silla de ruedas motorizada debe ser acompañado por un adulto todo el tiempo que esté dentro del sistema.
- El peso total de la silla de ruedas o de la silla de ruedas motorizada y el pasajero no debe pasar los 200 kg.
- Asistentes de movilidad a base de motores de combustión no están permitidos en ninguna parte del sistema.



## LOS ANDENES TIENEN EQUIPAMIENTO DE SEGURIDAD Y LOS BOTONES DE EMERGENCIA ESTÁN DEBIDAMENTE SEÑALIZADOS

En caso que un pasajero ingrese a la vía:



- 1 En una situación de emergencia, si alguien cae a la vía del tren.
- 2 Presiona el botón de emergencia ubicado en el andén para informar a LÍNEA 1 y así puedan detener el sistema y activar el protocolo.
- 3 Inmediatamente, reporta el incidente al personal de LÍNEA 1 que tengas más cercano. Nunca intentes bajar a la vía del tren.

En caso que se te caiga un objeto a la vía:



- 1 Si algo se cae a la vía.
- 2 Comunícate con el personal de LÍNEA 1 a través del botón de emergencia para asistencia.
- 3 Nunca trates de recuperar el objeto tu mismo. El personal de LÍNEA 1 se encargará.

**Salida de emergencia de la vía al andén:**  
Las puertas de salida de emergencia para evacuar a pasajeros de la vía del tren hacia el andén están ubicadas a ambos extremos del andén. Solo usar en caso de evacuación desde el tren.



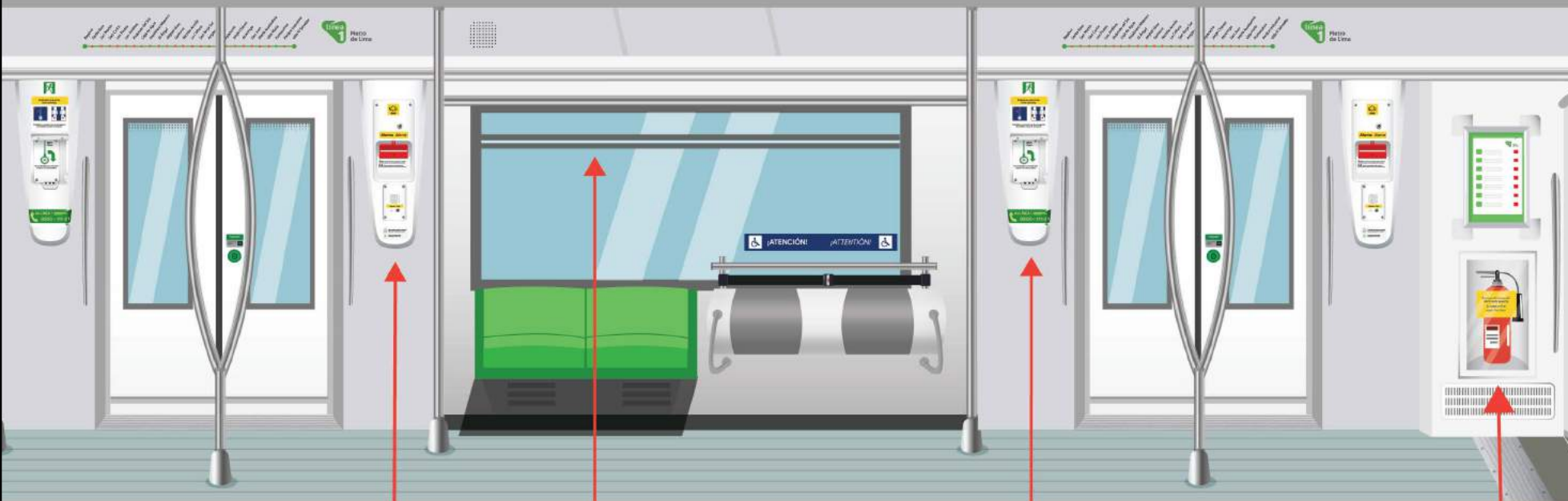
Nunca, bajo ninguna circunstancia, ingrese a la vía del tren o más allá de las barreras de las plataformas.

**PELIGRO.**

Prohibido ingresar a la vía férrea, bajo pena de cárcel (art. 283 del código penal)

Sección electrificada

Trenes pasando a gran velocidad



**Ventana de ventilación:**

- En una emergencia, las ventanas pueden ser abiertas si la ventilación es necesaria. Están ubicadas al medio de cada coche.



**Extintores de fuego:**

- La ubicación de los extintores está señalizada.
- Normalmente están ubicados en el pasillo entre coches.
- Sigue las instrucciones y solo úsalo cuando sea seguro.



**Intercomunicador de emergencia con el conductor:**

- Puedes utilizar el intercomunicador solo en caso de emergencia, ubicado al costado derecho de todas las puertas. A través de este podrás comunicarte con el conductor del tren.
- Si te sientes mal, por favor, contáctate con el personal de LÍNEA 1 en la siguiente estación.



**Desbloqueo de puertas:**

- Estas deben ser utilizadas solo bajo la orden del conductor del tren y en caso de evacuación.
- Los pasajeros siempre deben estar pendientes de los alrededores antes de salir del tren, bajo indicación del conductor.
- Descender a la vía siempre es un riesgo dado que se encuentra energizada, por ello, siempre sigue las indicaciones del personal.



**Durante una evacuación:**

- Mantén la calma.
- Pon atención a los anuncios sonoros.
- Sigue las instrucciones y direcciones del personal de LÍNEA 1.
- No te detengas para mirar ni tomar fotografías.



**Pasajeros con discapacidad que requieren asistencia:**

- Soliciten asistencia a otros pasajeros.
- Si es seguro, esperen al personal de LÍNEA 1.

**Evacuación desde un andén o estación:**

- Busca la salida más cercana como lo indica el personal de LÍNEA 1.
- Las salidas de emergencia se encuentran ubicadas a los extremos de los andenes y de las estaciones.
- Utiliza la escalera más cercana para salir.
- No uses el ascensor.

**Evacuación desde el tren:**

La evacuación del tren, normalmente se realizará en la estación más cercana, para mejor manejo del incidente. En el caso que la emergencia requiera una evacuación del tren hacia la vía férrea debes tener en consideración:

- Esperar las indicaciones del personal de LÍNEA 1.
- Nunca bajes a la vía **sin autorización del personal**.
- No llevar ningún bulto o equipaje contigo.
- Coloca estos objetos en los asientos, donde no bloquearan la salida de los demás pasajeros.
- No levantes nada sobre la cabeza, para evitar descargas eléctricas debido al alto voltaje del equipo cercano.
- La evacuación se realizará por la vereda central entre las dos vías para evitar descargas eléctricas.



REPORTA EL FUEGO AL PERSONAL DE LÍNEA 1 INMEDIATAMENTE. COMUNICATE CON EL CONDUCTOR A TRAVÉS DEL INTERCOMUNICADOR UBICADO AL COSTADO DERECHO DE LA PUERTA.

SIGUE LAS INSTRUCCIONES DADAS POR EL PERSONAL DE LÍNEA 1 PARA SALIR DEL TREN.

NO LLEVES NINGÚN BULTO GRANDE CONTIGO. UBICALOS ENCIMA DE LOS ASIENTOS PARA QUE NO INTERRUMPAN LA SALIDA DE LOS DEMÁS PASAJEROS.

OFRECE ASISTENCIA A CUALQUIER QUE LO NECESITE Y AYUDA A MOVILIZAR A PASAJEROS CON DISCAPACIDAD HACIA UN ÁREA SEGURA.



Usa el extintor de fuego si es seguro hacerlo.



**Descubriendo fuego en la estación:**

- Reporta el fuego al personal de LÍNEA 1 o rompe el vidrio de la alarma contra incendios.
- Sigue las instrucciones del personal de LÍNEA 1 o del personal de emergencia para salir de la estación.
- No uses el elevador.
- Usa el extintor de fuego si es seguro hacerlo.



**Fuego fuera del tren:**

- Quédate dentro del tren, es el lugar más seguro.
- Mantén la calma y sigue las instrucciones del personal de LÍNEA 1.



## Objetos Peligrosos

El personal de LÍNEA 1 puede negar la entrada a cualquier parte del sistema a cualquier pasajero que lleve consigo algún objeto peligroso o si llevan una gran cantidad de objetos para comercialización.

\*Pasajeros que necesitan un tanque de oxígeno para respirar pueden llevarlo siempre y cuando no exceda los 1.7 litros en volumen y esté guardado dentro de un contenedor apropiado.



## Seguridad en el Sistema

- Hay cámaras instaladas en las estaciones y andenes para el manejo de las mismas y para la seguridad de los pasajeros.



### Mantente alerta y toma acción

Mientras que todas las áreas del sistema están siendo regularmente patrulladas por el personal de LÍNEA 1 y la Policía Ferroviaria, también necesitamos de tu asistencia para mantener la seguridad.

Si ves algo sospechoso como:

- Pasajeros que se comportan extraño.
- Equipajes sin pasajeros, mochilas, o cualquier objeto.
- Pasajeros llevando objetos inflamables o peligrosos.
- Cualquier incidente o cosa que encuentres inusual.

Repórtalo al personal de LÍNEA 1 o a la Policía Ferroviaria inmediatamente.



Horario de atención:  
**Lun a Sab: 05:00 - 22:00**  
**Dom y Feriados: 05:30 - 22:00**



## LÍNEA 1 en cifras

- 11** distritos
- 26** estaciones
- 33** kms de vía
- 54** minutos
- 44** trenes

## Tarjeta adulto:

- ♥ Precio de la tarjeta: S/ 5.00
- ♥ Tarifa por viaje: S/ 1.50



## Tarjeta medio:

Consultemos las condiciones de uso, los requisitos para obtenerla o renovarla y los lugares de trámite en [www.lineauno.pe](http://www.lineauno.pe).

### Escolares:

Tarifa por viaje: S/ 0.75 (lunes a viernes),  
S/ 1.50 (sábados, domingos y feriados).

### Estudiantes universitarios y de institutos superiores:

Tarifa por viaje: S/ 0.75 (lunes a sábado),  
S/ 1.50 (domingos y feriados).

**PUEDES ASOCIAR TU DNI A LA TARJETA DE LÍNEA 1 EN [WWW.LINEAUNO.PE](http://WWW.LINEAUNO.PE) Y VERIFICAR EL NÚMERO DEL DOCUMENTO ASOCIADO A TU TARJETA EN LA OFICINA DE ATENCIÓN AL PASAJERO.**



## Traslado de saldo entre tarjetas:

En caso de pérdida o robo de tu tarjeta debes adquirir una nueva para poder seguir haciendo uso del servicio. Si tuvieses saldo recargado por utilizar, podemos trasladarlo hacia tu nueva tarjeta si y solo si las tarjetas están asociadas a tu DNI.

1

Solicitar el bloqueo de la tarjeta origen llamando al **0-800-111-21** (el proceso de bloqueo puede tomar hasta 48 horas).

2

Confirmado el bloqueo solicitar el traslado de saldo acercándonos con la tarjeta destino a la Oficina de Atención al Pasajero (\*)

(\*) La Oficina de Atención al Pasajero se encuentra ubicada en la estación Cabitos. Consulta los horarios en la página web: [www.lineauno.pe](http://www.lineauno.pe)

El saldo por trasladar será el existente en la tarjeta al momento de hacer efectiva la operación de bloqueo en nuestro sistema.

En caso de deterioro de tu tarjeta, podremos trasladar el saldo hacia tu nueva tarjeta con solo presentar tu documento de identidad vigente y la tarjeta deteriorada en la Oficina de Atención al Pasajero ubicada en la Estación Cabitos.

¿SABES QUIÉNES UTILIZAN LOS SERVICIOS DE LÍNEA 1 EXONERADOS DEL PAGO?

LA POLICÍA NACIONAL DEL PERÚ

EL CUERPO GENERAL DE BOMBEROS

MENORES DE 6 AÑOS.

CONADIS\* (PERSONAS CON DISCAPACIDAD SEVERA)

PARA HACER EFECTIVO EL BENEFICIO, EL PASAJERO DEBE MOSTRAR EL **CARNÉ RESPECTIVO O EL DOCUMENTO DE IDENTIFICACIÓN**, SEGÚN SEA EL CASO.

\* SOLO CON LA PRESENTACIÓN DEL CARNÉ AMARILLO EXPEDIDO POR CONADIS

RECARGA CON ANTICIPACIÓN Y PARA VARIOS VIAJES.



ZONA PREFERENCIAL EXCLUSIVA



DEJA LIBRE EL ASCENSOR PARA USO EXCLUSIVO PREFERENCIAL.



ESPERA EL TREN DETRÁS DE LA LÍNEA AMARILLA.



INGRESAR A LA VÍA FÉRREA ES UN DELITO.



PERMITE SALIR ANTES DE ENTRAR.



CEDE EL ASIENTO A LOS PREFERENCIALES.



ANTE UN INCIDENTE, PRESIONA EL BOTÓN DE EMERGENCIA.



EN CASO DE UNA CONTINGENCIA ESPERA DENTRO DEL TREN.



MANTÉN LIMPIAS LAS INSTALACIONES.



contigo  
somos  
mejores



Centro de Atención Telefónica:  
0-800-111-21

Síguenos en



/Lineauno.pe /Lineauno.pe /Lineauno.pe

Descarga nuestra aplicación móvil  
como "LÍNEA 1" desde:



Descarga la versión completa en  
<https://www.lineauno.pe>