

# GUÍA DE PASAJEROS



#NosCuidamosTodos



Llámanos al  
0-800-111-21

Contáctanos a:  
escribenos@lineauno.pe

Síguenos en :



Descarga nuestra aplicación móvil "LÍNEA 1" en:



**Mensaje de LÍNEA 1**

Viaja Seguro en LÍNEA 1 del Metro de LIMA ..... 3

**Viajando en LÍNEA 1**

Requerimientos generales ..... 4  
 Cómo comprar una tarjeta ..... 8  
 Cómo asociar tu tarjeta con tu DNI ..... 9  
 Uso correcto del TVM .....10

**Seguridad**

Puertas de entrada / salida ..... 12  
 Escaleras mecánicas / escaleras ..... 14  
 Ascensores ..... 16  
 En el andén ..... 18  
 Dentro del tren .....20  
 Personas con movilidad reducida (PMR) ..... 22

**Emergencias**

En la estación ..... 24  
 En el andén ..... 26  
 Dentro del tren ..... 28  
 Procedimientos de emergencia ..... 30  
 En caso de presencia de fuego ..... 32

**Información**

Objetos peligrosos ..... 34  
 Seguridad en LÍNEA 1 ..... 35  
 Mapa del sistema ..... 36  
 Tarjetas y tarifas ..... 38  
 Cultura LÍNEA 1..... 40

**Viaja seguro en LÍNEA 1 del Metro de Lima**

Para LÍNEA 1, la seguridad de sus pasajeros es lo más importante.

Somos el medio de transporte más confiable, moderno y seguro de la ciudad.

Mantener un sistema de trenes seguro requiere, no sólo de nuestra dedicación, sino también de tu apoyo y cooperación.

Esta guía te proporcionará información necesaria sobre las recomendaciones de seguridad en LÍNEA 1, y te ayudará a comprender cómo puedes contribuir a lograr un viaje seguro, tanto para ti, como para otros pasajeros.

Tu comprensión y cooperación nos ayudarán a mejorar la conciencia de seguridad en LÍNEA 1.

Así como nos empeñamos por seguir mejorando, te invitamos a que nos ayudes a mantener un sistema seguro y que nos hagas llegar cualquier comentario o sugerencia a través de nuestra web: [www.lineauno.pe](http://www.lineauno.pe).

Contamos con tu apoyo para hacer de cada viaje en LÍNEA 1 seguro y agradable.

Más información  
<https://www.lineauno.pe>



/Lineauno.pe /Linea1oficial /Lineauno.pe /Lineauno.pe



INGRESO EXCLUSIVO DE BICICLETAS PLEGABLES

INDICACIONES GENERALES

Medida máxima: aro 20"



El ingreso de la bicicleta es permitido durante todo el horario de servicio.



Antes de ingresar.

El ingreso sólo estará permitido si la bicicleta cumple con las dimensiones indicadas de este medidor.



La bicicleta debe ser ingresada por debajo de los torniquetes de ingreso regular.



En la estación.

Dentro de la estación el traslado de la bicicleta es solo por las escaleras fijas o ascensor.



Alto 73,5 cms - Largo 80 cms - Ancho 40 cms



No está permitido el ingreso con bicicleta plegable abierta.

Pueden ingresar al sistema con artículos de movilización alternativos plegables (Scooters, monociclo, entre otros)

Debe ser plegable, y para su ingreso debe ser cargado y llevado en posición vertical, junto al cuerpo del pasajero.

La estructura o diseño no debe incluir alguna pieza punzocortante, que pudiera generar incomodidad y/o riesgo a la integridad de los demás pasajeros.



Por seguridad, la bicicleta no debe tener alguna pieza sobresalida o punzo cortante.



A bordo del tren.

Al ubicarte dentro del tren, evita bloquear el espacio cercano a las puertas, así como el espacio reservado para personas con discapacidad.



No se permite el ingreso de bicicletas plegables eléctricas ni con motor de combustión.

RECUERDA SEGUIR ESTAS RECOMENDACIONES POR TU SEGURIDAD



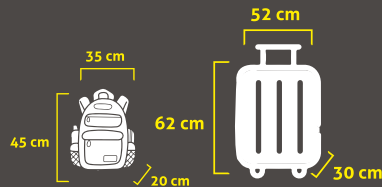
**BULTOS PERMITIDOS**

EN HORAS DE MAYOR AFLUENCIA (\*)



(\*) Lunes a domingo de 06:00 am a 10:00 am y de 05:00 pm a 09:00 pm.

RESTO DEL DÍA



Recuerda, un solo bulto por persona.

**Estos objetos están prohibidos dentro del sistema:**

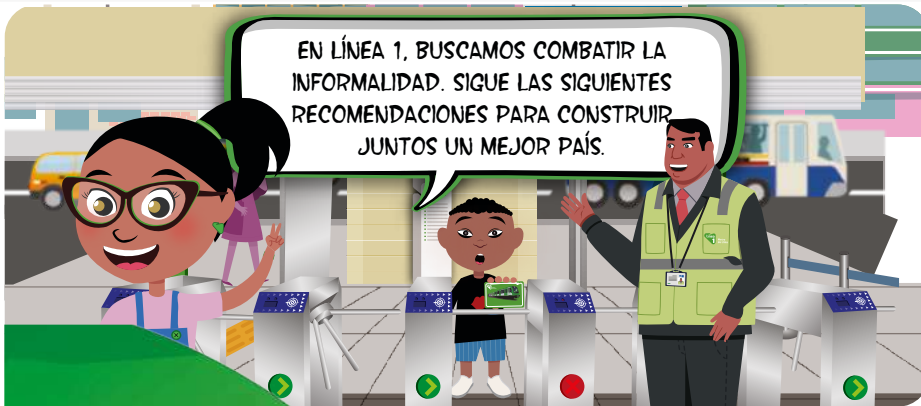
- Cualquier equipaje o bulto que no cumpla con lo indicado líneas arriba.
- Objetos pesados que podrían ser peligrosos o que puedan ocasionar molestias a otros pasajeros.
- Coches de bebé cargados de objetos.
- Animales, pájaros o ganado, a excepción de perros guías y mascotas en cajas especiales, como se indica arriba.
- Objetos peligrosos o inflamables, pintura, thinner, gas presurizado, gas licuado de petróleo, kerosene (ver página 32).
- No traer globos metálicos dentro del sistema.

SI VIAJAS CON UN COCHE DE BEBÉ, EN SILLA DE RUEDAS, BASTÓN, ANDADOR O ALGÚN APARATO DE ASISTENCIA DE MOVILIDAD, USA SIEMPRE EL ASCENSOR.



- Ten especial cuidado con los niños y personas mayores.
- Ten especial cuidado durante climas húmedos, el piso podría estar resbaloso.
- Evita distraerte con el celular mientras caminas, podrías causar un accidente.
- Cuida tus pertenencias, en especial si ocupan espacio y si tienen bordes filudos o punzocortantes, para evitar hacerle daño a otros pasajeros.
- Contáctate con el personal de LÍNEA 1 si necesitas ayuda o asistencia, e infórmalos inmediatamente en caso de un accidente o emergencia.

## COMPRA TU TARJETA



Adquiere tu tarjeta en los puntos de compra y recarga oficiales.



Recarga con anticipación y para varios viajes, evita la compra informal.

¡Seamos pasajeros responsables!. Recuerda que el número máximo de pases permitidos en un mismo día y en una misma estación es de 10. Si excedes esta cantidad, tu tarjeta será bloqueada y no podrás hacer uso del sistema.

Si necesitas mayor información, puedes contactar a nuestro personal de estación o llamar gratuitamente al 0800-111-21

## RECARGA TU TARJETA

### Conoce cómo recargar tu tarjeta LÍNEA 1

#### Pasos para recargar tu tarjeta en TVM.

1. Coloca tu tarjeta en el lector
2. Selecciona **"Recargar Saldo"**.
3. Elige el monto a recargar.
4. Introduce el dinero.
5. Deja tu tarjeta en el lector y **¡No la retires hasta recibir tu comprobante!**
6. Retira tu comprobante y vuelto, de ser el caso, así como tu tarjeta.



#### Pasos para recargar en boletería.

1. Acercarse a boletería
2. Tener tu dinero a la mano.
3. Entregar tu tarjeta y el monto a recargar al agente de estación.
4. Recibir tu tarjeta y comprobante.
5. Cuenta tu vuelto y verifica que sea el correcto antes de retirarte de la ventanilla.



### ¡Importante! Asocia tu DNI a tu tarjeta de LÍNEA 1

#### ¿Cómo asociar tu DNI a tu tarjeta LÍNEA 1?

1. Ingresar a nuestra página web "[www.lineauno.pe](http://www.lineauno.pe)"
2. Buscar la opción **"Asocia tu DNI"**.
3. Llenar el formulario con todos tus datos y el número de tu tarjeta.
4. Hacer click en "ENVIAR" y **¡listo!**.

Así, en caso de pérdida o robo de la tarjeta, podrás recuperar tu saldo.



EN LAS MÁQUINAS DE AUTOSERVICIO PUEDES HACER 3 TIPOS DE OPERACIONES

- ✓ RECARGAR SALDO
- ✓ CONSULTAR SALDO
- ✓ COMPRAR TARJETA



Máquina de autoservicio

SIEMPRE QUE UTILICES LAS MÁQUINAS DE AUTOSERVICIO REvisa BIEN EL BILLETE QUE VAS A INTRODUCIR

Se aceptan billetes de 10, 20 o 50 soles.



ASEGÚRATE QUE SE ENCUENTRE EN BUEN ESTADO

No se aceptan billetes de 100 ni 200 soles



POR NINGÚN MOTIVO UTILICES MONEDAS O BILLETES FALSOS, DETERIORADOS, DESGASTADOS, ROTOS O CON CINTA ADHESIVA.

No se aceptan Billetes o monedas deteriorados, desgastados, rotos o con cinta adhesiva.



LAS MONEDAS O BILLETES FALSOS, DETERIORADOS, DESGASTADOS, PUEDEN PROVOCAR QUE LAS MÁQUINAS SE ATASQUEN.

SE QUEDÓ MI BILLETE EN LA MÁQUINA

Usemos las máquinas de autoservicio con cuidado y responsabilidad.

Dirección Bayóvar  
Andén Norte

**GAMARRA**

Dirección Villa el Salvador  
Andén Sur

Atención Preferencial



NO TE QUEDES PARADO O ESPERANDO EN LA ZONA

24°C 14:19  
Cuando uses las escaleras eléctricas, mantén la ropa holgada lejos de los escalones y bordes.

NO CORRAS A TRAVÉS DEL TORNIQUETE

RESPECTA LA ATENCIÓN PREFERENCIAL. SIEMPRE DA PRIORIDAD DE PASO A LOS PASAJEROS PREFERENCIALES.

SIEMPRE SOSTÉN DE LA MANO A NIÑOS Y NIÑAS PEQUEÑOS.

Antes de pasar por el torniquete de entrada:

- Pasa tu tarjeta por la lectora y asegúrate que se prenda la flecha verde para ingresar.



Antes de pasar por el torniquete de salida:

- Pasa tu tarjeta por la lectora y asegúrate que se prenda la flecha verde para salir.

\*Luego de la validación correcta tenemos un tiempo limitado para poder ingresar.

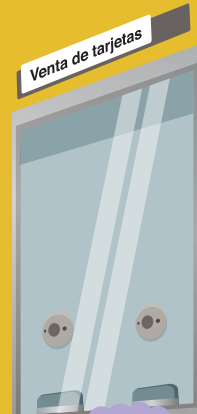


Antes de pasar por la entrada / salida especial preferente:

- Espera detrás de la línea amarilla hasta que esté libre.
- **Entrada:** Coloca tu tarjeta sobre la lectora.
- **Salida:** Coloca tu tarjeta sobre la lectora.
- Asegúrate que las pantallas muestren la flecha VERDE y que la puerta se haya abierto.
- Camina directo a través de la puerta.

Por tu seguridad, si ingresas al sistema acompañado de menores de edad utilizando carritos, andadores y triciclos, ya sea con empuje o mecánicos (**correpassillos**).

- Vigílalos en todo momento y nunca te separes de ellos.
- Evitemos usarlos dentro del andén para no generar accidentes con graves consecuencias.
- Al ingresar y salir del tren, debemos levantarlos para evitar que se quede atascado.

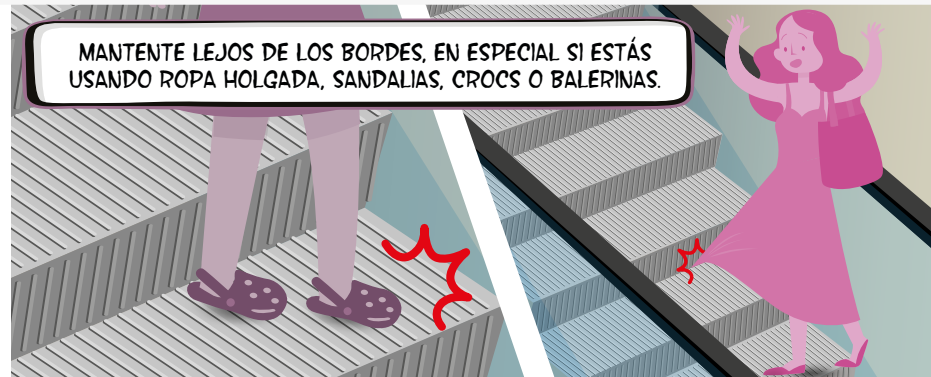


Reglas generales de seguridad en escaleras:

- Siempre sostente del pasamanos.
- Nunca corras, juegues o saltes.
- No te inclines hacia los costados o te apoyes en el pasamanos.
- No te quedes parado ni te detengas en el área al final o comienzo de las escaleras.
- En caso de emergencia, presiona inmediatamente el botón de PARE / STOP de las escaleras eléctricas.



MANTENTE LEJOS DE LOS BORDES, EN ESPECIAL SI ESTÁS USANDO ROPA HOLGADA, SANDALIAS, CROCS O BALERINAS.

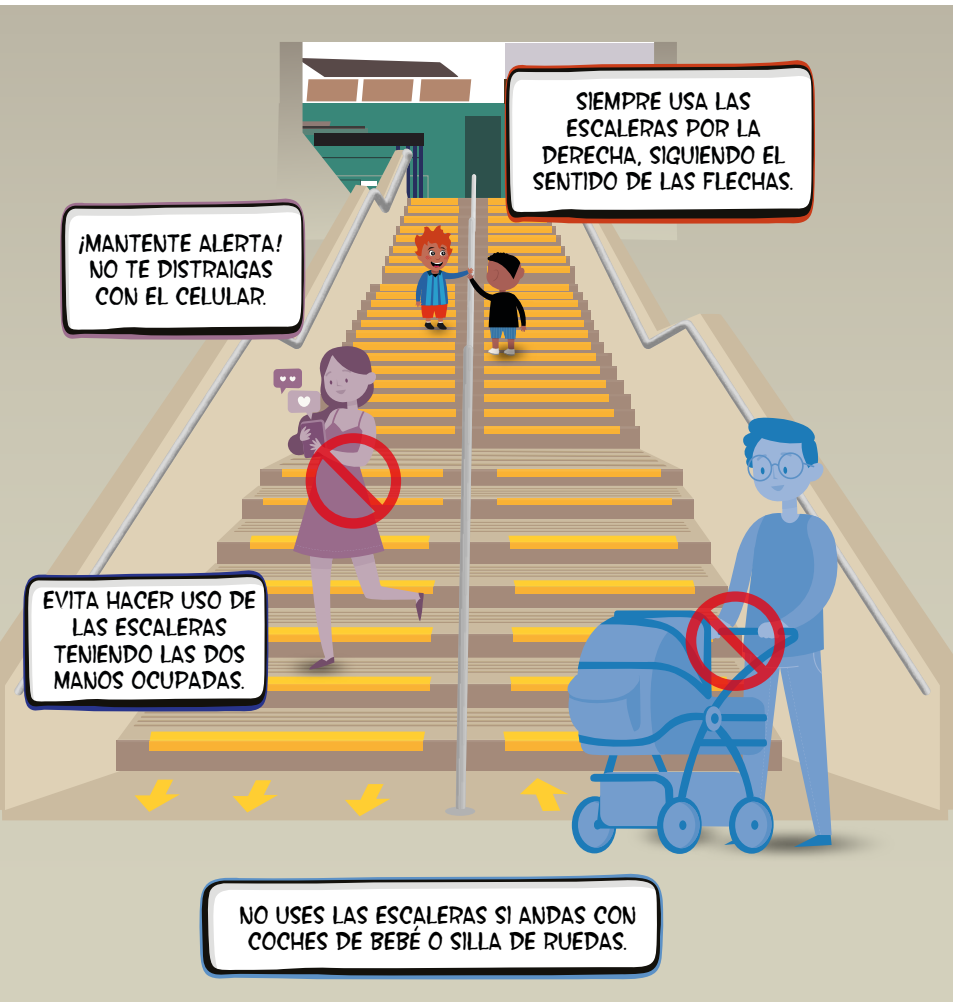


¡MANTENTE ALERTA! NO TE DISTRAIGAS CON EL CELULAR.

SIEMPRE USA LAS ESCALERAS POR LA DERECHA, SIGUIENDO EL SENTIDO DE LAS FLECHAS.

EVITA HACER USO DE LAS ESCALERAS TENIENDO LAS DOS MANOS OCUPADAS.

NO USES LAS ESCALERAS SI ANDAS CON COCHES DE BEBÉ O SILLA DE RUEDAS.



- Si tienes movilidad reducida utiliza el ascensor.
- Si tienes un coche usa el ascensor.
- Prohibido llevar coches con carga o maletas rodantes.
- Es obligatorio el uso del pasamanos.
- Prohibido jugar en las barandas.
- Prohibido colocar los pies en los bordes o cepillón.
- Prohibido correr o saltar en las escaleras.
- Prohibido sentarse en las escaleras.
- Prohibido hacer uso de las escaleras teniendo las dos manos ocupadas.

CUANDO SALGAS DE LAS ESCALERAS MECÁNICAS, PISA CON CUIDADO Y MUEVETE INMEDIATAMENTE, DEJANDO LIBRE EL ÁREA DE SALIDA.

CUANDO ENTRES A LAS ESCALERAS MECÁNICAS TEN CUIDADO CON LOS NIÑOS Y NIÑAS Y OFRECE AYUDA A LOS ADULTOS MAYORES.

SIEMPRE MANTÉN TU DERECHA EN LAS ESCALERAS ELÉCTRICAS Y DEJA LIBRE LA IZQUIERDA PARA LOS PASAJEROS QUE DECIDAN CAMINAR.

NUNCA CORRAS, JUEGUES O SALTÉS.





ASCENSORES

Los menores de 10 años no deben usar el ascensor solos. Siempre deben ir acompañados por un adulto.



El ascensor no es un lugar de juegos, por ello los niños NO deben saltar, gritar o presionar el intercomunicador. Su uso es para personas con movilidad reducida, adultos mayores, madres o padres con niños y para emergencias.



No deje que los niños presionen los botones del ascensor, puede retrasar el viaje y dañar los componentes del equipo.



¡CUIDADO AL ENTRAR Y SALIR DEL ASCENSOR!

¡Cuidado al entrar y salir del ascensor!  
Compruebe que la cabina esté al nivel del piso.



ESCALERAS MECÁNICAS

Los adultos y los niños deben sujetarse siempre del pasamanos. Los niños menores de 10 años deben estar acompañados por un adulto.



ESTEMOS SIEMPRE ATENTOS AL MOMENTO DE USAR LAS ESCALERAS MECÁNICAS

Al subir las escaleras, mantenga a los niños un paso adelante, al bajarlas el niño deberá ir al costado y nunca permita que pisen los laterales y espacio entre los zócalos y escalones.



Los zapatos para niños con suelas de goma pueden tener un agarre peligroso cuando están en contacto con las escaleras mecánicas, lo que dificulta el uso del equipo. En estos casos, de preferencia, usar el ascensor o las escaleras fijas.



Antes de bajar o subir, compruebe que los pasadores de los zapatos o zapatillas de sus niños estén bien amarrados.



CEDE EL ASIENTO A LOS PASAJEROS PREFERENCIALES.

MANTENTE ALERTA Y PRESTA ATENCIÓN A LOS MENSAJES Y SEÑALES DEL SISTEMA Y PERSONAL DE LÍNEA 1.

PROHIBIDO INGRESAR A LA VÍA FÉRREA, BAJO PENA DE CÁRCEL (ART. 283° DEL CÓDIGO PENAL)

PON EL FRENO Y SEGURO A TU COCHE CUANDO ESTÉS ESPERANDO EL TREN Y SIEMPRE TEN LOS OJOS EN TU BEBÉ.

LOS NIÑOS SIEMPRE DEBEN IR AGARRADOS DE LA MANO, EN ESPECIAL EN EL ANDÉN.

ESPERA DETRÁS DE LA LÍNEA AMARILLA.



- Espera el tren ordenadamente detrás de la línea amarilla.
- Asegúrate que todas tus pertenencias estén detrás de la línea amarilla también.
- Ten especial cuidado durante el clima húmedo, pues el piso puede estar resbaloso.

ASEGÚRATE QUE TU CUERPO, CARTERA, MOCHILA, O CUALQUIER OTRA PERTENENCIA, NO INTERRUMPA EL CIERRE DE LAS PUERTAS.

SIEMPRE MANTENTE SUJETO AL PASAMANOS CUANDO EL TREN ESTÉ EN MOVIMIENTO.

OFRECE TU ASIENTO A CUALQUIERA QUE LO NECESITE, EN ESPECIAL A LOS PASAJEROS PREFERENCIALES.

PRESTA ATENCIÓN A LOS ANUNCIOS SONOROS DENTRO DEL TREN.

EVITA COMER DENTRO DE LOS TRENES O EN EL SISTEMA.

SIEMPRE ESCUCHA MÚSICA CON AUDÍFONOS.

MANTENTE LEJOS DE LAS PUERTAS; MANTÉN LAS MANOS Y DEDOS LEJOS DEL ESPACIO ENTRE EL TREN Y LAS PUERTAS.

SI LLEVAS MOCHILA, LLÉVALA AL FRENTE PARA NO INCOMODAR A LOS DEMÁS.



- Ante una contingencia, el tren es el lugar más seguro. Sigue las indicaciones del personal.
- Siempre camina hacia el centro del tren. No te quedes por la puerta.
- No te apoyes en los pasamanos o te sientes en el piso del tren.
- Coloca tus bultos en las áreas asignadas y no los dejes donde podría causar una obstrucción.

PARA LA APERTURA DE PUERTAS DE LOS COCHES, DEBEMOS ESPERAR A QUE EL TREN SE ENCUENTRE DETENIDO Y LUEGO PRESIONAR EL BOTÓN VERDE.

- En caso de EMERGENCIA: presionar el botón para comunicarte con el conductor.
- Si te sientes mal, busca asistencia con el personal de LÍNEA 1 en la siguiente estación.

### En la estación:

- Los pasajeros en silla de ruedas motorizada deben utilizarla a una velocidad equivalente a la de caminar.
- Los pasajeros en silla de ruedas deben usar el ascensor para moverse entre pisos. No deben usar las escaleras.



LOS PASAJEROS EN SILLA DE RUEDAS PUEDEN SOLICITAR ASISTENCIA AL PERSONAL DE LA ESTACIÓN.



SI EL ASCENSOR O EL SALVAESCALERAS DE LA ESTACIÓN NO FUNCIONA, PIDE AYUDA AL PERSONAL.



- ### Viajando en tren:
- Un miembro del personal te asistirá al subir y te ubicará en el espacio determinado para sillas.
  - Ten cuidado con el espacio entre el tren y la plataforma.
  - Luego de abordar, siempre estaciona y asegura tu silla en el espacio multipropósito ubicado en los coches de los extremos.

LOS PASAJEROS EN SILLA DE RUEDAS DEBEN TENER CUIDADO AL ACERCARSE A PILARES O MUROS EN ESQUINAS PARA EVITAR ACCIDENTES.



### Prohibido transitar con:



- Solo puedes ingresar con skate, patines o scooter si estos están guardados en una mochila o maleta que cumpla con los tamaños permitidos.
- Deben pasar por el medidor de bultos que se encuentra en el ingreso de las estaciones.



- Los pasajeros que utilicen silla de ruedas o silla de ruedas motorizada deben ser personas con movilidad reducida o personas con discapacidad.
- Un niño que use silla de ruedas o silla de ruedas motorizada debe ser acompañado por un adulto todo el tiempo que esté dentro del sistema.
- El peso total de la silla de ruedas o de la silla de ruedas motorizada y el pasajero no debe pasar los 200 kg.
- Asistentes de movilidad a base de motores de combustión no están permitidos en ninguna parte del sistema.



**LOS ANDENES TIENEN EQUIPAMIENTO DE SEGURIDAD Y LOS BOTONES DE EMERGENCIA ESTÁN DEBIDAMENTE SEÑALIZADOS**

En caso que un pasajero ingrese a la vía:



1 En una situación de emergencia, si alguien cae a la vía del tren.



2 Presiona el botón de emergencia ubicado en el andén para informar a LÍNEA 1 y así puedan detener el sistema y activar el protocolo.



3 Inmediatamente, reporta el incidente al personal de LÍNEA 1 que tengas más cercano. Nunca intentes bajar a la vía del tren.

En caso que se te caiga un objeto a la vía:



1 Si algo se cae a la vía.



2 Comunícate con el personal de LÍNEA 1 a través del botón de emergencia para asistencia.



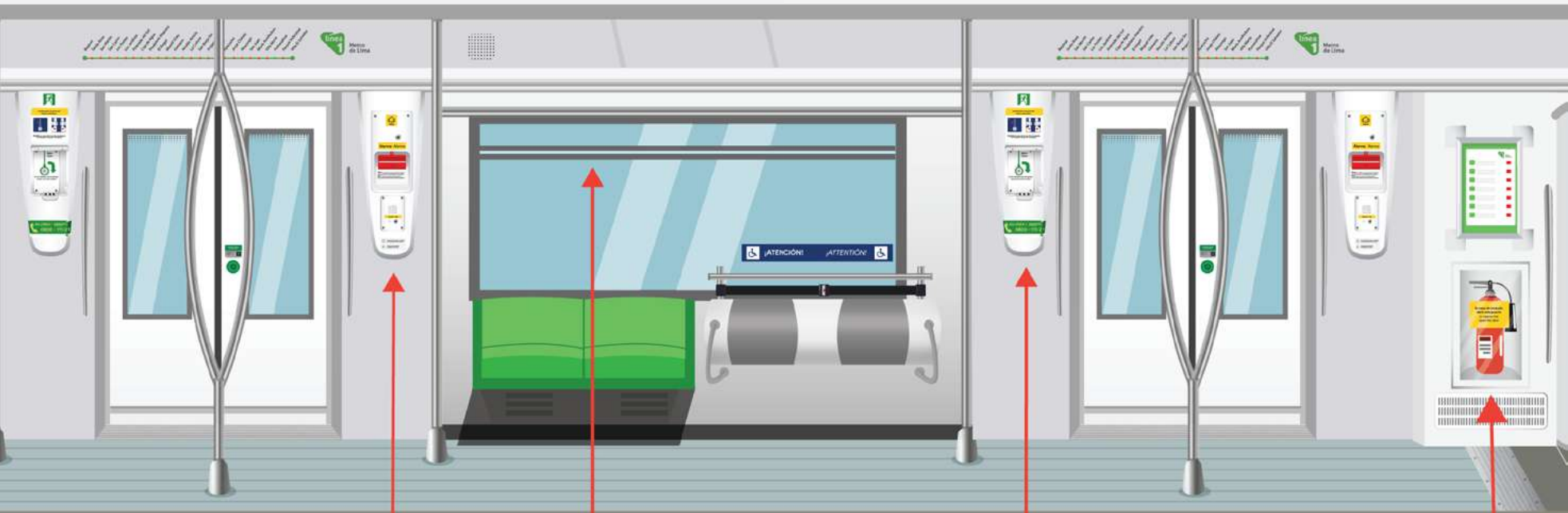
3 Nunca trates de recuperar el objeto tu mismo. El personal de LÍNEA 1 se encargará.

**Salida de emergencia de la vía al andén:**  
Las puertas de salida de emergencia para evacuar a pasajeros de la vía del tren hacia el andén están ubicadas a ambos extremos del andén. Solo usar en caso de evacuación desde el tren.



Nunca, bajo ninguna circunstancia, ingrese a la vía del tren o más allá de las barreras de las plataformas.





**Ventana de ventilación:**

- En una emergencia, las ventanas pueden ser abiertas si la ventilación es necesaria. Están ubicadas al medio de cada coche.



**Extintores de fuego:**

- La ubicación de los extintores está señalizada.
- Normalmente están ubicados en el pasillo entre coches.
- Sigue las instrucciones y solo úsalo cuando sea seguro.



**Intercomunicador de emergencia con el conductor:**

- Puedes utilizar el intercomunicador solo en caso de emergencia, ubicado al costado derecho de todas las puertas. A través de este podrás comunicarte con el conductor del tren.
- Si te sientes mal, por favor, contáctate con el personal de LÍNEA 1 en la siguiente estación.



**Desbloqueo de puertas:**

- Estas deben ser utilizadas solo bajo la orden del conductor del tren y en caso de evacuación.
- Los pasajeros siempre deben estar pendientes de los alrededores antes de salir del tren, bajo indicación del conductor.
- Descender a la vía siempre es un riesgo dado que se encuentra energizada, por ello, siempre sigue las indicaciones del personal.



**Durante una evacuación:**

- Mantén la calma.
- Pon atención a los anuncios sonoros.
- Sigue las instrucciones y direcciones del personal de LÍNEA 1.
- No te detengas para mirar ni tomar fotografías.



**Pasajeros con discapacidad que requieren asistencia:**

- Soliciten asistencia a otros pasajeros.
- Si es seguro, esperen al personal de LÍNEA 1.

**Evacuación desde un andén o estación:**

- Busca la salida más cercana como lo indica el personal de LÍNEA 1.
- Las salidas de emergencia se encuentran ubicadas a los extremos de los andenes y de las estaciones.
- Utiliza la escalera más cercana para salir.
- No uses el ascensor.

**Evacuación desde el tren:**

La evacuación del tren, normalmente se realizará en la estación más cercana, para mejor manejo del incidente. En el caso que la emergencia requiera una evacuación del tren hacia la vía férrea debes tener en consideración:

- Esperar las indicaciones del personal de LÍNEA 1.
- Nunca bajes a la vía **sin autorización del personal**.
- No llevar ningún bulto o equipaje contigo.
- Coloca estos objetos en los asientos, donde no bloquearan la salida de los demás pasajeros.
- No levantes nada sobre la cabeza, para evitar descargas eléctricas debido al alto voltaje del equipo cercano.
- La evacuación se realizará por la vereda central entre las dos vías para evitar descargas eléctricas.



CON EL ADMINISTRADOR DE LA ESTACIÓN



REPORTA EL FUEGO AL PERSONAL DE LÍNEA 1 INMEDIATAMENTE. COMUNICATE CON EL CONDUCTOR A TRAVÉS DEL INTERCOMUNICADOR UBICADO AL COSTADO DERECHO DE LA PUERTA.

SIGUE LAS INSTRUCCIONES DADAS POR EL PERSONAL DE LÍNEA 1 PARA SALIR DEL TREN.

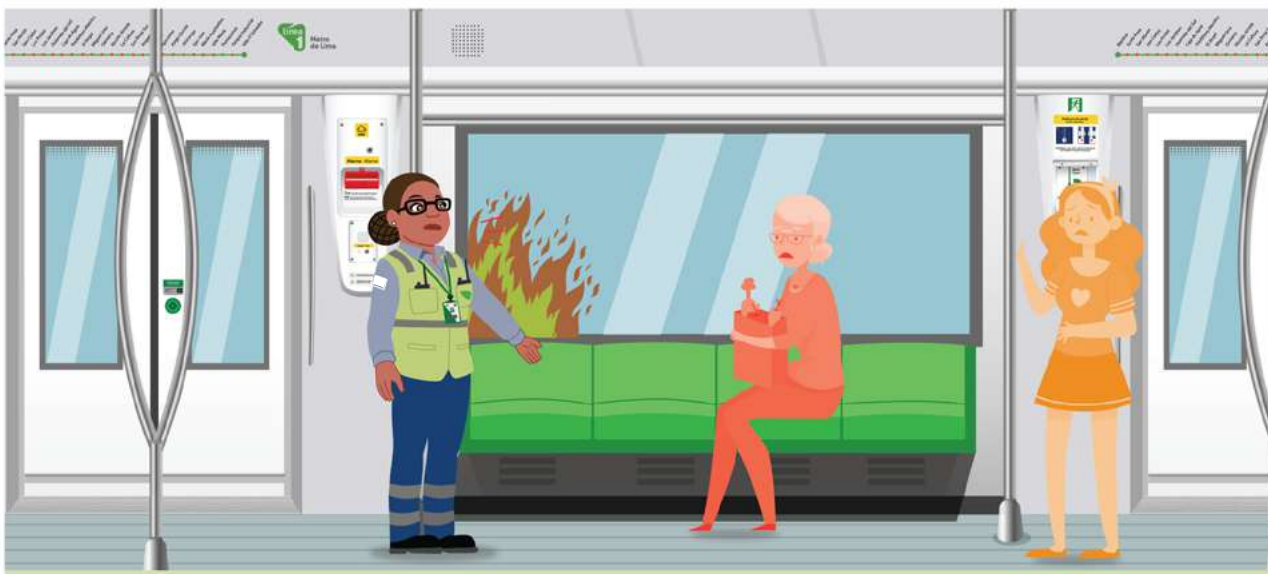
NO LLEVES NINGÚN BULTO GRANDE CONTIGO. UBICALOS ENCIMA DE LOS ASIENTOS PARA QUE NO INTERRUMPAN LA SALIDA DE LOS DEMÁS PASAJEROS.

OFRECE ASISTENCIA A CUALQUIER QUE LO NECESITE Y AYUDA A MOVILIZAR A PASAJEROS CON DISCAPACIDAD HACIA UN ÁREA SEGURA.



**Descubriendo fuego en la estación:**

- Reporta el fuego al personal de LÍNEA 1 o rompe el vidrio de la alarma contra incendios.
- Sigue las instrucciones del personal de LÍNEA 1 o del personal de emergencia para salir de la estación.
- No uses el elevador.
- Usa el extintor de fuego si es seguro hacerlo.



**Fuego fuera del tren:**

- Quédate dentro del tren, es el lugar más seguro.
- Mantén la calma y sigue las instrucciones del personal de LÍNEA 1.

## Objetos Peligrosos

El personal de LÍNEA 1 puede negar la entrada a cualquier parte del sistema a cualquier pasajero que lleve consigo algún objeto peligroso o si llevan una gran cantidad de objetos para comercialización.

\*Pasajeros que necesitan un tanque de oxígeno para respirar pueden llevarlo siempre y cuando no exceda los 1.7 litros en volumen y esté guardado dentro de un contenedor apropiado.

No ingresar bajo efectos de alcohol o drogas



No trasladar objetos de riesgo o inflamables



No transitar en skate o patines



No vender de manera ambulatoria, guardar cola o revender pasajes



No ingerir alimentos dentro de los trenes y andenes



No trasladar globos metálicos



## Tarjetas Anómalas

El uso de tarjetas anómalas, adquiridas en puntos de venta y recarga no oficiales, para ingresar y hacer uso del sistema está prohibido (Resolución de Consejo Directivo No. 0011-2023-CD-OSITRAN).

## Seguridad en el Sistema

- Hay cámaras instaladas en las estaciones y andenes para el manejo de las mismas y para la seguridad de los pasajeros.



### Mantente alerta y toma acción

Mientras que todas las áreas del sistema están siendo regularmente patrulladas por el personal de LÍNEA 1 y la Policía Ferroviaria, también necesitamos de tu asistencia para mantener la seguridad.

Si ves algo sospechoso como:

- Pasajeros que se comportan extraño.
- Equipajes sin pasajeros, mochilas, o cualquier objeto.
- Pasajeros llevando objetos inflamables o peligrosos.
- Cualquier incidente o cosa que encuentres inusual.

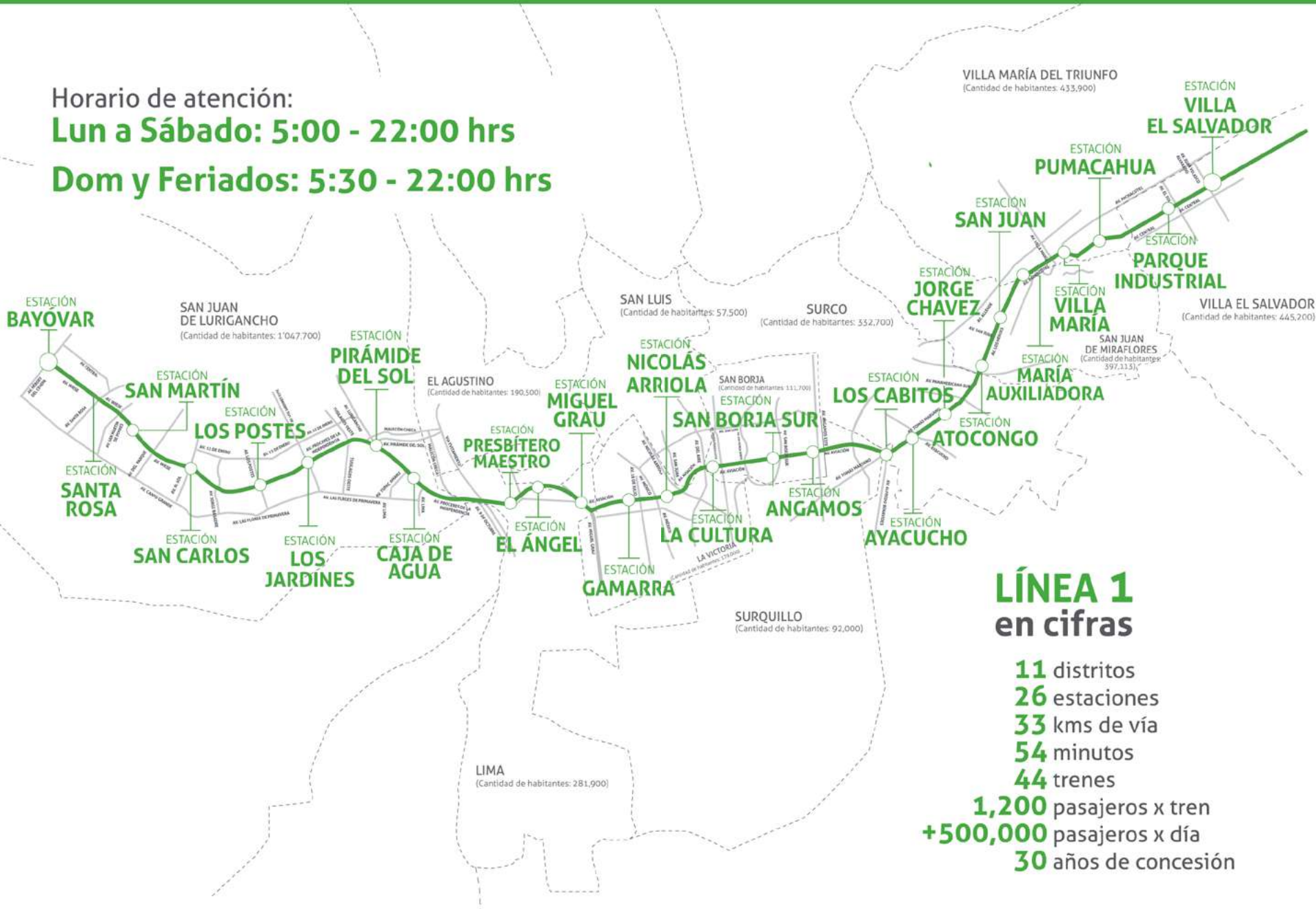
Repórtalo al personal de LÍNEA 1 o a la Policía Ferroviaria inmediatamente.



## Venta ambulatoria

Recuerda que esta actividad está prohibida fuera y dentro de las estaciones, así como en andenes y coches.

Horario de atención:  
**Lun a Sábado: 5:00 - 22:00 hrs**  
**Dom y Feriados: 5:30 - 22:00 hrs**



**LÍNEA 1 en cifras**

- 11** distritos
- 26** estaciones
- 33** kms de vía
- 54** minutos
- 44** trenes
- 1,200** pasajeros x tren
- +500,000** pasajeros x día
- 30** años de concesión

**Tarjeta adulto:**

- ♥ Precio de la tarjeta: S/ 5.00
- ♥ Tarifa por viaje: S/ 1.50



**Tarjeta medio:**

Consultemos las condiciones de uso, los requisitos para obtener y renovar la tarjeta medio, así como los lugares de trámite.

**Además, puedes generar tu solicitud para obtener la tarjeta medio de manera fácil y segura en [www.lineauno.pe/tramite-medio](http://www.lineauno.pe/tramite-medio)**

- ♥ **Escolares:**  
Tarifa por viaje: S/ 0.75 (lunes a viernes), S/ 1.50 (sábados, domingos y feriados).
- ♥ **Estudiantes universitarios y de institutos superiores:**  
Tarifa por viaje: S/ 0.75 (lunes a sábado), S/ 1.50 (domingos y feriados).

**PUEDES ASOCIAR TU DNI A LA TARJETA DE LÍNEA 1 EN [WWW.LINEAUNO.PE](http://WWW.LINEAUNO.PE) Y VERIFICAR EL NÚMERO DEL DOCUMENTO ASOCIADO A TU TARJETA EN LA OFICINA DE ATENCIÓN AL PASAJERO.**



**Información importante sobre las tarjetas.**

Para una adecuada conservación evite enmarcar, doblar y exponer al calor.

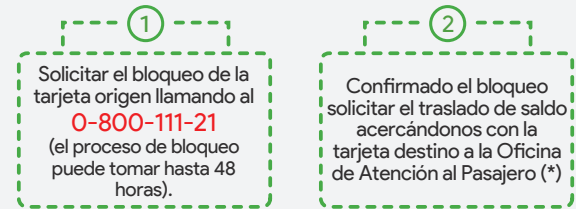
**Garantía**

Puedes solicitar el cambio y/o reposición de tu tarjeta sin costo siempre y cuando se encuentre en buen estado y la solicites dentro de los 30 días posteriores a la compra.

**Traslado de saldo entre tarjetas:**

En caso de pérdida o robo de tu tarjeta debes adquirir una nueva para poder seguir haciendo uso del servicio. Si tuvieses saldo recargado por utilizar, podemos trasladarlo hacia tu nueva tarjeta si y solo si las tarjetas están asociadas a tu DNI.

El traslado de saldo hacia otra tarjeta se realiza en dos pasos:



(\*) La Oficina de Atención al Pasajero se encuentra ubicada en las estaciones de Cabitos y Presbítero Maestro.

El saldo por trasladar será el existente en la tarjeta al momento de hacer efectiva la operación de bloqueo en nuestro sistema.

En caso de deterioro de tu tarjeta, podremos trasladar el saldo hacia tu nueva tarjeta con solo presentar tu documento de identidad vigente y la tarjeta deteriorada en las Oficinas de Atención al Pasajero ubicadas en las estaciones de Cabitos y Presbítero de Maestro.

¿SABES QUIÉNES UTILIZAN LOS SERVICIOS DE LÍNEA 1 EXONERADOS DEL PAGO?

LOS QUE PRESENTEN CARNÉ CONADIS

LA POLICÍA NACIONAL DEL PERÚ

EL CUERPO GENERAL DE BOMBEROS

Y MENORES DE 6 AÑOS.

PARA HACER EFECTIVO ESTE BENEFICIO DEBERÁS REGISTRARTE CON NUESTRO PERSONAL EN ESTACIONES PRESENTANDO TU **DOCUMENTO DE IDENTIFICACIÓN** CUANDO TE SEA REQUERIDO.



Metro de Lima

# CULTURA LÍNEA 1

# #NosCuidamosTodos

RECARGA CON ANTICIPACIÓN Y PARA VARIOS VIAJES

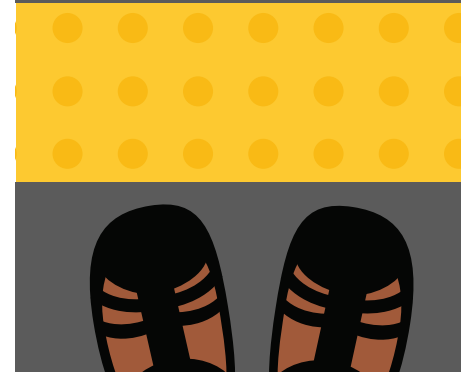


ZONA PREFERENCIAL EXCLUSIVA



DEJA LIBRE EL ASCENSOR PARA USO EXCLUSIVO PREFERENCIAL.

ESPERA EL TREN DETRÁS DE LA LÍNEA AMARILLA.



INGRESAR A LA VÍA FÉRREA ES UN DELITO.



PERMITE SALIR ANTES DE ENTRAR.



CEDE EL ASIENTO A LOS PREFERENCIALES.



ANTE UN INCIDENTE, PRESIONA EL BOTÓN DE EMERGENCIA.



EN CASO DE UNA CONTINGENCIA ESPERA DENTRO DEL TREN.



MANTÉN LIMPIAS LAS INSTALACIONES.



LOS NIÑOS DEBEN IR DE LA MANO DE UN ADULTO EN TODO MOMENTO.

